

PIR isolering

A man in a blue sweater and tan pants is walking away from the camera down a long, narrow hallway. The walls and floor are covered in white PIR insulation panels, each featuring the 'RECTICEL' logo and the slogan 'FEEL GOOD INSIDE'. A large, bright yellow rectangular area is superimposed over the center of the hallway, containing the text 'FEEL GOOD INSIDE' in large, bold, black capital letters. The lighting is bright and even, highlighting the texture of the insulation panels.

FEEL
GOOD
INSIDE

Indhold

S. 04	Eurofloor
S. 08	Eurowall
S. 12	Eurowall E
S. 16	Powerwall
S. 20	Eurothane G
S. 24	Silentwall
S. 28	Powerroof
S. 32	Powerroof Max
S. 36	Eurothane Silver
S. 40	Eurothane Silver A
S. 44	Deck VQ
S. 48	Topcover
S. 52	Omregningstabel
S. 55	Tilbehør
S. 56	Lysindfald

Leverandør igennem hele byggeriet



Termiske løsninger



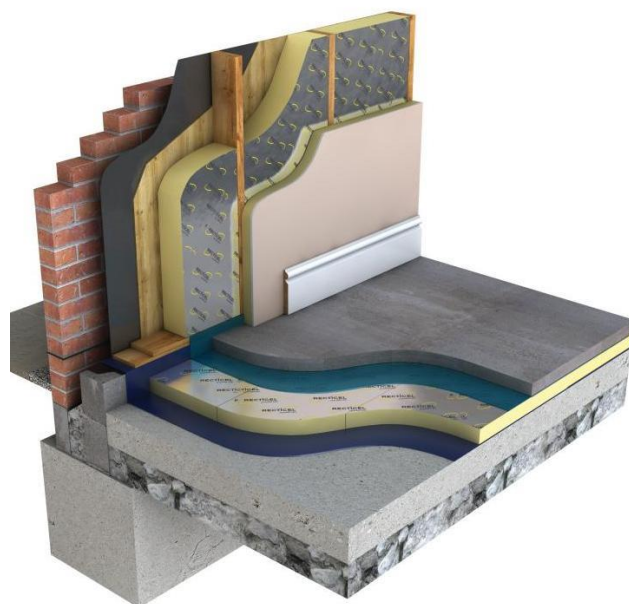
Akustiske løsninger



Til bolig og erhvervsbyggeri

Eurofloor®

Isoleringsplade opbygget med en hård kerne af polyisocyanurat (PIR skum)
 For-og bagside er dækket af en gastæt flerlagsfolie der er PEFC mærket
 Pladen er forsynet med mållinjer



Ved brug af Eurofloor opnås der mange fordele:

- Tynd gulvkonstruktion, som kan bidrage til en mindre udgravning og mindre materialeforbrug
- Trykfast, formstabil og fugtresistent. (120 kPa)
- Lav vægt og let håndterlige formater
- Den damptætte flerlagsfolie er PEFC mærket
- Kan bruges under og over den bærende gulvkonstruktion
- Isoleringspladerne kan anvendes ved både nybyggeri og renovering

FEEL
GOOD
INSIDE

RECTICEL
insulation



Stabil
indvendig
temperatur



Flere m²



Større
lysindfald



Nem
montering



Nem at
tilpasse

Anvendelse

Termisk isolering til gulve.
(kan bruges i kombination med gulvvarme)

Plade

Egenskaber	Mål	Enhed	Tolerancer	Norm
Dimensioner				
Længde	1200	mm		
Bredde	1200	mm		
Tykkelsesområde	20-100	mm	T2	EN 823
Densitet				
(volumetrisk vægt i kernen)	± 30	kg/m ³		

Udseende

Beklædning	Gastæt flerlagsfolie fremstillet af kraftpapir og metalfolier. (PEFC mærket) Forsynet med et gittermønster			
Kanter	Lige kanter			

Hovedtræk

Egenskaber	Norm	EN-code	Værdi	Enhed
Koefficient for varmeledningsevne (Angivet værdi) K				
Alle tykkelser	EN 13165	λ_D	0.022	W/mK
Mekaniske egenskaber				
Tryk styrke ved 10% deformation	EN 826	CS(10/ Y)120	≥ 120	kPa

Vi bestræber os på at indholdet af dette dokument er så nøjagtigt som muligt.

Bemærk venligst, at tekniske specifikationer kan variere fra land til land. Panelbyg / Recticel Insulation påtager sig intet ansvar for administrative fejl og forbeholder sig retten til at ændre informationen uden forudgående varsel.

Dette dokument opretter, specificere, ændre eller erstatter ikke nye eller eksisterende kontraktlige forpligtelser, som er aftalt mellem Panelbyg / Recticel Insulation og brugeren.

Egenskaber	Norm	EN-code	Værdi	Enhed
Dimensionsstabilitet under specifikke temperatur- og luftighedsforhold				
48 h. 70°C, 90% RH	EN 1604	DS(70,90)2		
Deformation under specifik trykbelastning og temperaturforhold	EN1605	DLT(2)5	≥5	%
Brand information				
Reaktion ved brand (Produkt)	EN	Euroklasse	F	
	13501-1			
Hygrometriske egenskaber				
Dampdiffusionsmodstandsnummer (Skum)	EN ISO	μ	50-100	
	10456			
Langsigtet vandabsorption ved total nedsækning	EN 12087	WL(T)2	≤2	vol-%

Isolerings- værdier	U-værdi W/(m ² K)	R _D -værdi (m ² K/W)	Antal plader pr. pakke	Antal m ² pr. pakke
Tykkelse (mm)				
20	1.1	0.90	25	36
30	0.73	1.35	10	14,4
40	0.55	1.80	8	11,52
50	0.44	2.25	9	12,96
60	0.37	2.70	7	10,08
80	0.28	3.60	5	7,2
100	0.22	4.50	5	7,2

Vi bestræber os på at indholdet af dette dokument er så nøjagtigt som muligt.

Bemærk venligst, at tekniske specifikationer kan variere fra land til land. Panelbyg / Recticel Insulation påtager sig intet ansvar for administrative fejl og forbeholder sig retten til at ændre informationen uden forudgående varsel.

Dette dokument opretter, specificere, ændre eller erstatter ikke nye eller eksisterende kontraktlige forpligtelser, som er aftalt mellem Panelbyg / Recticel Insulation og brugeren.

Standarder og certifikater

Standarder		
Produkt standard	EN 13165:2012 + A2:2016	
Produktion	ISO 9001:2015	
Miljøhåndtering	ISO 14001:2015	
Certifikater		
Keymark	001-BK-514-0004-0018-W012	(20-160 mm)
ATG/H	750	(20-160 mm)
PEFC	100% PEFC - certificaat nummer: CU-PEFC-867959	

Database registreringer

BASTA*	(Produktion Wevelgem) (* BASTA registration means that we can verify that this product meets agreed properties criteriaregarding properties hazardous to the environment and health.
SundaHus**	(Produktion Wevelgem) (** See www.sundahus.se
Byggvarubedömningar	(Produktion Wevelgem) (***) See www.byggvarubedomningen.se

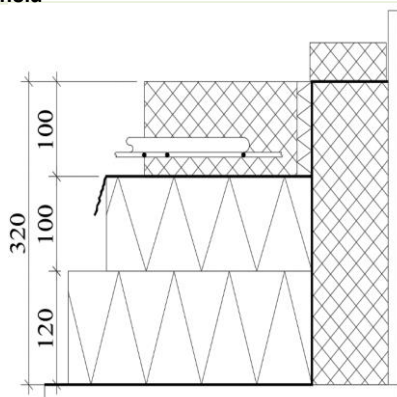
Øvrig / diverse

Produktionsanlæg

Wevelgem Zuidstraat 15, BE-8560 Wevelgem, Belgien

Opbevaring / vedligehold

Opbevares på et tørt sted og beskyttet mod direkte sollys.



Eksempel på opbygning af terrændæk U-værdi 0,10

100 mm betondæk med armeringsnet og gulvvarme

Radonsikring / murpap

20 mm kantisolering

0,2 mm plastfolie

100 mm PIR isolering kl22

120 mm PIR isolering kl22

0,2 mm plastfolie – kapilarbrydende

Vi bestræber os på at indholdet af dette dokument er så nøjagtigt som muligt.

Bemærk venligst, at tekniske specifikationer kan variere fra land til land. Panelbyg / Recticel Insulation påtager sig intet ansvar for administrative fejl og forbeholder sig retten til at ændre informationen uden forudgående varsel.

Dette dokument opretter, specificere, ændre eller erstatter ikke nye eller eksisterende kontraktlige forpligtelser, som er aftalt mellem Panelbyg / Recticel Insulation og brugeren.

Eurowall®

Termisk isoleringsplade opbygget med en hård kerne af polyisocyanurat (PIR skum), For-og bagside er dækket af en gastæt flerlagsfolie der er PEFC mærket. Pladen er forsynet med mållinjer.



Ved brug af Eurowall® kan følgende fordele opnås:

- Fer/not system kan bidrage til en tæt konstruktion der minimere eventuelle kuldebroer
- Trykfast, formstabil og fugtresistent
- Tyndere ydervægge kan være med til at give bedre lysindfald og flere netto m²
- Den damptætte flerlagsfolie er PEFC mærket
- Ventilering mellem isolering og klimaskærm er med til at sikrer et sundt murværk
- Isoleringspladerne kan anvendes ved både nybyggeri og renovering

FEEL
GOOD
INSIDE

RECTICEL
insulation



Stabil
indvendig
temperatur



Flere m²



Større
lysindfald



Nem
montering



Nem at
tilpasse

Anvendelse

Termisk isolering til hulmure.
 (*) I nogle lande kan dette produkt (tykkelse 30 mm) også bruges i saunavægge.

Plade

Egenskaber	Mål	Enhed	Tolerancer	Norm
Dimensioner				
Længde	1200	mm		
Bredde	600	mm		
Tykkelsesområde	30-160	mm	T2	EN 823
Densitet (volumetrisk vægt i kernen)	± 30	kg/m ³		

Udseende

Beklædning Gastæt flerlagsfolie fremstillet af kraftpapir og metalfolier. (PEFC mærket)
 Forsiden er reflekterende og forsynet med et gittermønster. Bagside er mat og kalkbestandig.

Kanter Fer/not system på alle 4 kanter

	Tykkelse < 70 mm		Tykkelse ≥ 70 mm	
	A	10 mm	10 mm	A
	B	11 mm	11 mm	B
	C	½ tykkelse	½ tykkelse	C
	D	20 mm	50 mm	D

Hovedtræk

Egenskaber	Norm	EN-code	Værdi	Enhed
Koefficient for varmeledningsevne (Angivet værdi) K				
Alle tykkelser	EN 13165	λ_D	0.022	W/mK
Mekaniske egenskaber				
Tryk styrke ved 10% deformation	EN 826	CS(10/y)120	≥ 120	kPa

Vi bestræber os på at indholdet af dette dokument er så nøjagtigt som muligt.

Bemærk venligst, at tekniske specifikationer kan variere fra land til land. Panelbyg / Recticel Insulation påtager sig intet ansvar for administrative fejl og forbeholder sig retten til at ændre informationen uden forudgående varsel.

Dette dokument opretter, specificere, ændre eller erstatter ikke nye eller eksisterende kontraktlige forpligtelser, som er aftalt mellem Panelbyg / Recticel Insulation og brugeren.

Egenskaber	Norm	EN-code	Værdi	Enhed
Dimensionsstabilitet under specifikke temperatur- og luftighedsforhold				
48 h. 70°C, 90% RH	EN 1604	DS(70,90)2		
Trækstyrke vinkelret på pladens overflade	EN1607	TR80	≥ 80	kPa
Brand information				
Reaktion ved brand (Produkt)	EN 13501	Euroklasse	F	
Emissionskoefficient (**)				
		ε	0.1	
Hygrometriske egenskaber				
Dampdiffusionsmodstandsnummer (Skum)	EN ISO 10456	μ	50-100	
Langsigtet vandabsorption ved total nedsækning	EN 12087	WL(T)2	≤ 2	vol-%

Isolerings- værdier	U-værdi W/(m ² K)	R _D -værdi (m ² K/W)	Antal plader pr. pakke	Antal m ² pr. pakke
Tykkelse (mm)				
30 (*)	0.73	1.35	16	11,52
40	0.55	1.80	12	8,64
50	0.44	2.25	10	7,2
60	0.37	2.70	8	5,76
70	0.31	3.15	7	5,04
82	0.27	3.70	6	4,32
90	0.24	4,05	5	3,60
95	0.23	4.30	5	3,60
100	0.22	4.50	5	3,60
110	0.20	5.00	4	2,88
120	0.18	5.45	4	2,88
140	0.16	6.35	3	2,16

Vi bestræber os på at indholdet af dette dokument er så nøjagtigt som muligt.

Bemærk venligst, at tekniske specifikationer kan variere fra land til land. Panelbyg / Recticel Insulation påtager sig intet ansvar for administrative fejl og forbeholder sig retten til at ændre informationen uden forudgående varsel.

Dette dokument opretter, specificere, ændre eller erstatter ikke nye eller eksisterende kontraktlige forpligtelser, som er aftalt mellem Panelbyg / Recticel Insulation og brugeren.

Standarder og certifikater

Standarder		
Produkt standard	EN 13165:2012 + A2:2016	
Produktion	ISO 9001:2015	
Miljøhåndtering	ISO 14001:2015	
Certifikater		
Keymark	001-BK-514-0004-0017-W012	(30-160 mm)
ATG/H	750	(30-160 mm)
ATG	2481	(30-120 mm)
CTG	138	(30-160 mm)
PEFC	100% PEFC - certificaat nummer: CU-PEFC-867959	

Øvrig / diverse

Produktionsanlæg

Wevelgem Zuidstraat 15, BE-8560 Wevelgem, Belgien

Opbevaring / vedligehold Opbevares på et tørt sted og beskyttet mod direkte sollys.

(**) Emissionskoefficienten må kun tages i betragtning, hvis Eurowall®-panelet er installeret i et uventileret hulrum

Eksempel på opbygning af ydervæg U-værdi 0,12

Indefra følgende opbygning:

100mm porebeton

Murpap

100 mm PIR isolering kl. 22

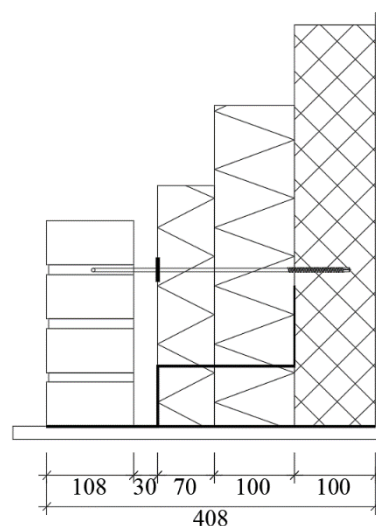
70 mm PIR isolering kl. 22

30 mm ventilationsspalte

108 mm tegl

Samlinger kan tapes i yderste lag

Hulmursanker



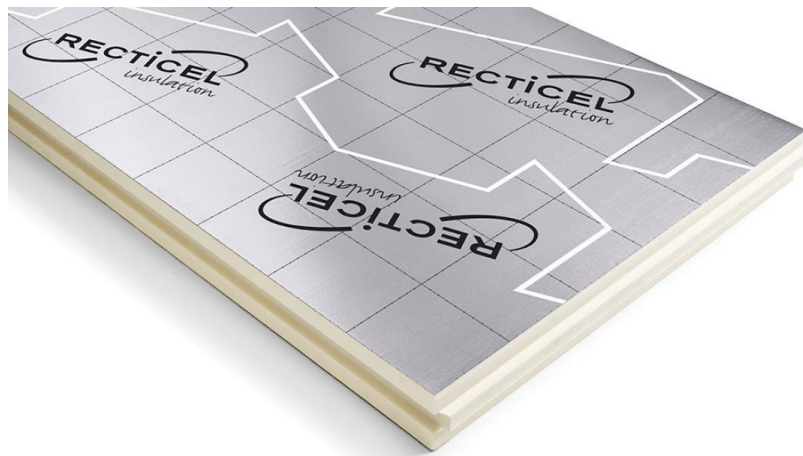
Vi bestræber os på at indholdet af dette dokument er så nøjagtigt som muligt.

Bemærk venligst, at tekniske specifikationer kan variere fra land til land. Panelbyg / Recticel Insulation påtager sig intet ansvar for administrative fejl og forbeholder sig retten til at ændre informationen uden forudgående varsel.

Dette dokument opretter, specificere, ændre eller erstatter ikke nye eller eksisterende kontraktlige forpligtelser, som er aftalt mellem Panelbyg / Recticel Insulation og brugeren.

Eurowall E®

Termisk isoleringsplade opbygget med en hård kerne af polyisocyanurat (PIR skum), For-og bagside er dækket af en gasdiffusionstæt flerlagsfolie der er PEFC mærket. Pladen er forsynet med mållinjer.



Ved brug af Eurowall E® kan følgende fordele opnås:

- Fer/not system kan bidrage til en tæt konstruktion der minimere eventuelle kuldebroer
- Trykfast, formstabil og fugtresistent
- Tyndere ydervægge kan være med til at give bedre lysindfald og flere netto m²
- Den damptætte flerlagsfolie er PEFC mærket
- Ventilering mellem isolering og klimaskærm er med til at sikrer et sundt murværk
- Isoleringspladerne kan anvendes ved både nybyggeri og renovering

FEEL
GOOD
INSIDE

RECTICEL
insulation



Stabil
indvendig
temperatur



Flere m²



Større
lysindfald



Nem
montering



Nem at
tilpasse

Anvendelse

Termisk isolering til hulmure.

Plade

Egenskaber	Mål	Enhed	Tolerancer	Norm
Dimensioner				
Længde	1200	mm		
Bredde	600	mm		
Tykkelsesområde	30-180	mm	T2	EN 823
Densitet (volumetrisk vægt i kernen)	± 30	kg/m ³		

Udseende

Beklædning	Gasdiffusionstæt flerlagsfolie fremstillet af kraftpapir og metalfolier. (PEFC mærket) Begge sider er reflekterende og forsynet med et gittermønster og hvid zigzag print.			
Kanter	Fer/not system på alle 4 kanter			
		Tykkelse < 70 mm	Tykkelse ≥ 70 mm	
	A	10 mm	10 mm	A
	B	11 mm	11 mm	B
	C	½ tykkelse	½ tykkelse	C
D	20 mm	50 mm	D	

Hovedtræk

Egenskaber	Norm	EN-code	Værdi	Enhed
Koefficient for varmeledningsevne (Angivet værdi) K				
Alle tykkelser	EN 13165	λ _D	0.022	W/mK
Mekaniske egenskaber				
Tryk styrke ved 10% deformation	EN 826	CS(10/y)120	≥ 120	kPa

Vi bestræber os på at indholdet af dette dokument er så nøjagtigt som muligt.

Bemærk venligst, at tekniske specifikationer kan variere fra land til land. Panelbyg / Recticel Insulation påtager sig intet ansvar for administrative fejl og forbeholder sig retten til at ændre informationen uden forudgående varsel.

Dette dokument opretter, specificere, ændre eller erstatter ikke nye eller eksisterende kontraktlige forpligtelser, som er aftalt mellem Panelbyg / Recticel Insulation og brugeren.

Egenskaber	Norm	EN-code	Værdi	Enhed
Dimensionsstabilitet under specifikke temperatur- og luftighedsforhold				
48 h. 70°C, 90% RH	EN 1604	DS(70,90)2		
Trækstyrke vinkelret på pladens overflade	EN1607	TR80	≥80	kPa
Brand information				
Reaktion ved brand (Produkt)	EN 13501	Euroklasse	E	
Emissionskoefficient (**)				
		ε	0.1	
Hygrometriske egenskaber				
Dampdiffusionsmodstandsnummer (Skum)	EN ISO 10456	μ	50-100	
Langsigtet vandabsorption ved total nedsænkning	EN 12087	WL(T)2	≤2	vol-%

Isolerings-				
værdier	U-værdi	R_D-værdi	Antal plader	Antal m² pr. pakke
Tykkelse (mm)	W/(m²K)	(m²K/W)	pr. pakke	
60	0.37	2.70	5	3,60
80	0.28	3.70	6	4,32
100	0.22	4.50	5	3,60
120	0.18	5.45	4	2,88
140	0.16	6.35	3	2,16

Vi bestræber os på at indholdet af dette dokument er så nøjagtigt som muligt.

Bemærk venligst, at tekniske specifikationer kan variere fra land til land. Panelbyg / Recticel Insulation påtager sig intet ansvar for administrative fejl og forbeholder sig retten til at ændre informationen uden forudgående varsel.

Dette dokument opretter, specificere, ændre eller erstatter ikke nye eller eksisterende kontraktlige forpligtelser, som er aftalt mellem Panelbyg / Recticel Insulation og brugeren.

Standarder og certifikater

Standarder	
Produkt standard	EN 13165:2012 + A2:2016
Produktion	ISO 9001:2015
Miljøhåndtering	ISO 14001:2015
Certifikater	
Keymark	Rapport anmodet
ATG/H	Rapport anmodet
ATG	Rapport anmodet
PEFC	100% PEFC - certificaat nummer: CU-PEFC-867959

Øvrig / diverse

Produktionsanlæg

Wevelgem Zuidstraat 15, BE-8560 Wevelgem, Belgien

Opbevaring / vedligehold

Opbevares på et tørt sted og beskyttet mod direkte sollys.

(*) Emissivitet kan kun tages i betragtning ved den termiske beregning af en væg, når isoleringen er installeret i et ikkeventileret hulrum

Eksempel på opbygning af ydervæg U-værdi 0,12

Indefra følgende opbygning:

100mm porebeton

Murpap

100 mm PIR isolering kl. 22

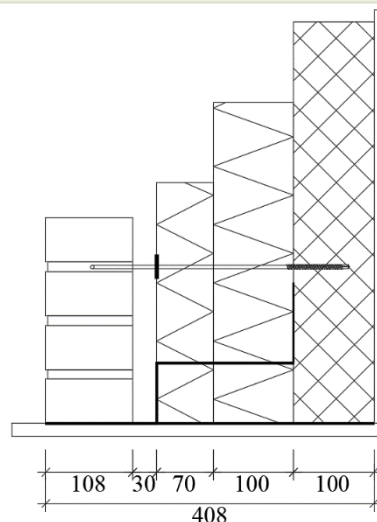
70 mm PIR isolering kl. 22

30 mm ventilationsspalte

108 mm tegl

Samlinger kan tapes i yderste lag

Hulmursanker



Vi bestræber os på at indholdet af dette dokument er så nøjagtigt som muligt.

Bemærk venligst, at tekniske specifikationer kan variere fra land til land. Panelbyg / Recticel Insulation påtager sig intet ansvar for administrative fejl og forbeholder sig retten til at ændre informationen uden forudgående varsel.

Dette dokument opretter, specificere, ændre eller erstatter ikke nye eller eksisterende kontraktlige forpligtelser, som er aftalt mellem Panelbyg / Recticel Insulation og brugeren.

Powerwall®

Termisk isoleringsplade opbygget med en hård kerne af stift polyisocyanuratskum (PIR),
For-og bagside er dækket af en 50µ alufolie.
Pladen er forsynet med mållinjer.



Ved brug af Powerwall® kan følgende fordele opnås:

- Holdbart, effektiv og kontinuerlig isolering
- Kan kombineres med mange forskellige facadeløsninger
- Fer/not system kan bidrage til en tæt konstruktion der minimere eventuelle kuldebroer
- Trykfast, formstabil og fugtresistent
- Trykstyrke på 150 kPa (150 kN/m²)
- Tyndere vægge kan være med til at give bedre lysindfald og flere netto m²
- Isoleringspladerne kan anvendes ved både nybyggeri og renovering

FEEL
GOOD
INSIDE

RECTICEL
insulation



Stabil
indvendig
temperatur



Flere m²



Sterre
lysindfald



Nem
montering



Nem at
tilpasse

Anvendelse

Termisk isolering til ydervægge, ventilerede facader og regnafskærmede vægssystemer

Plade

Egenskaber	Mål	Enhed	Tolerancer	Norm
Dimensioner				
Længde	1200	mm		
Bredde	600	mm		
Tykkelsesområde	30-120	mm	T2	EN 823
Densitet				
(volumetrisk vægt i kernen)	± 32	kg/m ³		

Udseende

Beklædning	Nubret alufolie på begge sider, 1 side med mållinjer			
Kanter	Fer/not system på alle 4 kanter			

		Tykkelse < 70 mm	Tykkelse ≥ 70 mm	
	A	10 mm	10 mm	A
	B	11 mm	11 mm	B
	C	½ tykkelse	½ tykkelse	C
	D	20 mm	50 mm	D

Hovedtræk

Egenskaber	Norm	EN-code	Værdi	Enhed
Koefficient for varmeledningsevne (Angivet værdi) K				
Alle tykkelser	EN 13165	λ _D	0.022	W/mK
Mekaniske egenskaber				
Tryk styrke ved 10% deformation	EN 826	CS(10/Y)120	≥ 150	kPa

Vi bestræber os på at indholdet af dette dokument er så nøjagtigt som muligt.

Bemærk venligst, at tekniske specifikationer kan variere fra land til land. Panelbyg / Recticel Insulation påtager sig intet ansvar for administrative fejl og forbeholder sig retten til at ændre informationen uden forudgående varsel.

Dette dokument opretter, specificere, ændre eller erstatter ikke nye eller eksisterende kontraktlige forpligtelser, som er aftalt mellem Panelbyg / Recticel Insulation og brugeren.

Egenskaber	Norm	EN-code	Værdi	Enhed
Dimensionsstabilitet under specifikke temperatur- og luftighedsforhold				
48 h. 70°C, 90% RH	EN 1604	DS(70,90)3		
48 h. -20°C	EN 1604	DS(-20)1		
Deformation under specifik trykbelastning og temperaturforhold				
Trækstyrke vinkelret på pladens overflade	EN1607	DLT(2)5	≥ 50	%
	EN1607	TR80	≥ 80	kPa
Brand information				
Reaktion ved brand (Produkt)	EN 13501-1	Euroklasse	D-s2,d0	
Reaktion ved brand (slutbrug, med nogle Eternit-systemer)*	EN 13501-1	Euroklasse	B-s1,d0	
(*) Eternit-klassificeringsrapporter er tilgængelige på anmodning				
Hygrometriske egenskaber				
Dampdiffusionsmodstandsnummer (Skum)	EN ISO 10456	μ	50-100	
Langsigtet vandabsorption ved total nedsækning	EN 12087	WL(T)2	≤ 2	vol-%

Isolerings- værdier	U-værdi W/(m ² K)	R _D -værdi (m ² K/W)	Antal plader pr. pakke	Antal m ² pr. pakke
Tykkelse (mm)				
60	0.37	2.70	8	5,76
80	0.28	3.60	6	4,32
90*	0.24	4.05	5	3,6
100	0.22	4.50	5	3,6
120	0.18	5.45	4	2,88

* tilgængelig på forespørgsel

Vi bestræber os på at indholdet af dette dokument er så nøjagtigt som muligt.

Bemærk venligst, at tekniske specifikationer kan variere fra land til land. Panelbyg / Recticel Insulation påtager sig intet ansvar for administrative fejl og forbeholder sig retten til at ændre informationen uden forudgående varsel.

Dette dokument opretter, specificere, ændre eller erstatter ikke nye eller eksisterende kontraktlige forpligtelser, som er aftalt mellem Panelbyg / Recticel Insulation og brugeren.

Standarder og certifikater

Standarder		
Produkt standard	EN 13165:2012 + A2:2016	
Produktion	ISO 9001:2015	
Miljøhåndtering	ISO 14001:2015	
Certifikater		
Keymark	001-BK-514-0004-0027-W012	(30-180 mm)
ATG/H	750	(30-180 mm)
VOC	A+	

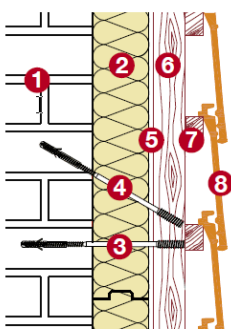
Database registreringer

BASTA*	(Produktion Wevelgem) (*) BASTA registration means that we can verify that this product meets agreed properties criteriaregarding properties hazardous to the environment and health.
SundaHus**	(Produktion Wevelgem) (**) See www.sundahus.se
Byggvarubedømminger	(Produktion Wevelgem) (***) See www.byggvarubedomningen.se

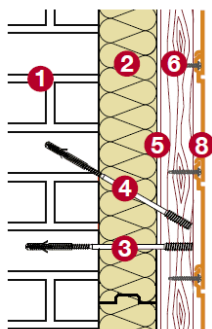
Øvrig / diverse

Produktionsanlæg	
Wevelgem	Zuidstraat 15, BE-8560 Wevelgem, Belgien
Opbevaring / vedligehold	Opbevares på et tørt sted og beskyttet mod direkte sollys.

Facade med facadetegl



Facade med facadeplade



1: Eks. mur	5: Ventilationshulrum
2: Powerwall®	6: Forskalling
3: Montageskrue	7: Forskalling
4: Montageskrue	8: Facadebeklædning

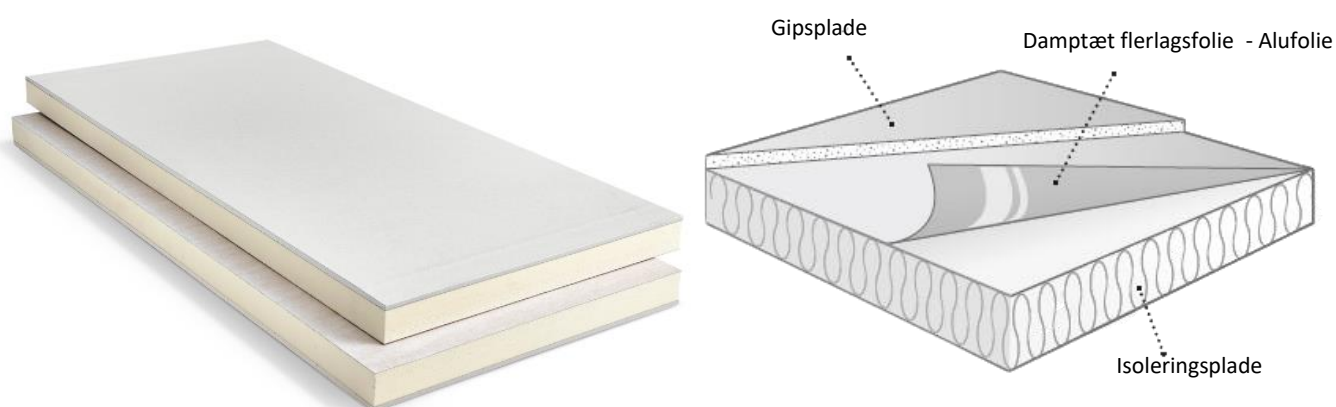
Vi bestræber os på at indholdet af dette dokument er så nøjagtigt som muligt.

Bemærk venligst, at tekniske specifikationer kan variere fra land til land. Panelbyg / Recticel Insulation påtager sig intet ansvar for administrative fejl og forbeholder sig retten til at ændre informationen uden forudgående varsel.

Dette dokument opretter, specificere, ændre eller erstatter ikke nye eller eksisterende kontraktlige forpligtelser, som er aftalt mellem Panelbyg / Recticel Insulation og brugeren.

Eurothane G®

Termisk isoleringsplade opbygget med en hård kerne af polyisocyanurat (PIR skum)
 For-og bagside er dækket af en gastæt flerlagsfolie.
 På forsiden er der tilføjet en gipsplade.


Ved brug af Eurothane G® kan følgende fordele opnås:

- Færdig konstruktion og overflade i en arbejdsgang – gips, dampspærre og isolering
- Trykfast, formstabil og fugtresistent
- Isoleringspladerne kan anvendes ved både nybyggeri og reovering
- Velegnet til isolering af f.eks. loftrum eller indvendig isolering af vægge
- Kan monteres på væggen med klæbende lim direkte på eksisterende væg eller monteres på forskalling

FEEL
GOOD
INSIDE

RECTICEL
insulation



Stabil
indvendig
temperatur



Flere m²



Større
lysfald



Nem
montering



Nem at
tilpasse

Anvendelse
Indvendig isolering af vægge og skrå tage

Plade				
Egenskaber	Mål	Enhed	Tolerancer	Norm
Dimensioner				
Længde	2600	mm		
Bredde	1200	mm		
Tykkelsesområde	20-100	mm	T2	EN 823
Densitet				
(volumetrisk vægt i kernen)	± 30	kg/m ³		

Udseende	
Beklædning	Gastæt flerlagsfolie på begge sider På forsiden er der monteret en 12,5mm gipsplade
Kanter	Lige kanter
Kanter på gipsplader	Lange sider affasede

Hovedtræk				
Egenskaber	Norm	EN-code	Værdi	Enhed
Koefficient for varmeledningsevne (Angivet værdi)				
Alle tykkelser	EN 13165	λ _D	0.022	W/mK
Mekaniske egenskaber				
Tryk styrke ved 10% deformation	EN 826	CS(10/ Y)120	≥ 120	kPa

Vi bestræber os på at indholdet af dette dokument er så nøjagtigt som muligt. Bemærk venligst, at tekniske specifikationer kan variere fra land til land. Panelbyg / Recticel Insulation påtager sig intet ansvar for administrative fejl og forbeholder sig retten til at ændre informationen uden forudgående varsel. Dette dokument opretter, specificere, ændre eller erstatter ikke nye eller eksisterende kontraktlige forpligtelser, som er aftalt mellem Panelbyg / Recticel Insulation og brugeren.

Egenskaber	Norm	EN-code	Værdi	Enhed
Dimensionsstabilitet under specifikke temperatur- og luftighedsforhold				
48 h. 70°C, 90% RH	EN 1604	DS(70,90)2		
Trækstyrke vinkelret på pladens overflade	EN1605	TR80	≥80	kPa
Brand information				
Reaktion ved brand (Produkt)	EN 13501-1	Euroklasse	F	
Reaktion ved brand (slut brug)	EN 13501-1	Euroklasse	B-s1,d0	Tykkelser 20-100 mm
Hygrometriske egenskaber				
Dampdiffusionsmodstandsnummer (Skum)	EN ISO 10456	μ	50-100	
Langsigtet vandabsorption ved total nedsækning	EN 12087	WL(T)2	≤2	vol-%

Isolerings- værdier	U-værdi W/(m ² K)	R _D -værdi (m ² K/W)	Antal plader pr. pakke	Antal m ² pr. pakke
*20 + 12,5**	1.1	0.95	72	112,32
*30 + 12,5**	0.73	1.40	56	87,36
*40 + 12,5**	0.55	1.85	46	71,76
*50 + 12,5**	0.44	2.30	38	59,28
*60 + 12,5**	0.37	2.75	32	49,92
*80 + 12,5**	0.28	3.65	26	40,56
*100 + 12,5**	0.22	4.55	20	31,20

* tilgængelig på forespørgsel

**12,5 = tykkelse på gipsplader; OBS. ikke inkluderet i R_D værdi

U-værdi refererer til isoleringsplade.

Vi bestræber os på at indholdet af dette dokument er så nøjagtigt som muligt.

Bemærk venligst, at tekniske specifikationer kan variere fra land til land. Panelbyg / Recticel Insulation påtager sig intet ansvar for administrative fejl og forbeholder sig retten til at ændre informationen uden forudgående varsel.

Dette dokument opretter, specificere, ændre eller erstatter ikke nye eller eksisterende kontraktlige forpligtelser, som er aftalt mellem Panelbyg / Recticel Insulation og brugeren.

Standarder og certifikater

Standarder	
Produkt standard	EN 13165:2012 + A2:2016
Produktion	ISO 9001:2015
Miljøhåndtering	ISO 14001:2015
Certifikater	
Keymark	001-BK-514-0004-0006-W012
ATG/H	750
VOC	A+

Øvrig / diverse

Produktionsanlæg

Wevelgem Zuidstraat 15, BE-8560 Wevelgem, Belgien

Opbevaring / vedligehold

Opbevares på et tørt sted og beskyttet mod direkte sollys.



Vi bestræber os på at indholdet af dette dokument er så nøjagtigt som muligt.

Bemærk venligst, at tekniske specifikationer kan variere fra land til land. Panelbyg / Recticel Insulation påtager sig intet ansvar for administrative fejl og forbeholder sig retten til at ændre informationen uden forudgående varsel.

Dette dokument opretter, specificere, ændre eller erstatter ikke nye eller eksisterende kontraktlige forpligtelser, som er aftalt mellem Panelbyg / Recticel Insulation og brugeren.

Silentwall®

Akustiske isoleringspaneler bestående af en kombination af fibre og genanvendt polyurethanskum fra eksempelvis madrasser.

Panelet er designet til at reducere lydtransmission.

Panelerne installeres mod en skillevæg og afsluttes med minimum 12,5 mm gips. På denne måde reducere panelerne lydtransmissionen mellem to rum.



Ved brug af Silentwall® kan følgende fordele opnås:

- Fleksibel, fiberbundet letvægtsmateriale
- Nem at tilpasse og installere
- Lavet af genbrugs materialer
- Lyddæmpning op til 12 dB med en minimal tab af plads
- Afslut med minimum 12,5 mm gipsplader
- Designet til brug med Recticel lim

FEEL
GOOD
INSIDE

RECTICEL
insulation



Anvendelse

Produktet er designet til at forbedre lyd- og varmeisolering af indvendige vægge.

Lyd kan komme indefra eller uden for en bygning. Recticels lydisolerende indvendige vægisolering reducerer luftbåren støj og kan bruges mod en skillevæg mellem to opvarmede, ikke fugtige rum. f.eks. på indvendig side af en ydervæg, i en skillevæg imellem to lejligheder (i samme bygning), eller lignende.

Plade

Egenskaber	Mål	Enhed	Tolerancer	Norm
Dimensioner				
Længde	1200, *2500, *2600	mm		EN 823
Bredde	600, *1200	mm		EN 823
* Længde 2500 + 2600 samt bredde 1200mm er ikke lager produkter, og er kun tilgængelig ved minimum køb				
Tykkelsesområde	40	mm	T2	EN 823
Densitet				
(volumetrisk vægt i kernen)	± 80	kg/m ³		

Udseende **

Overflade Agglomereret skum – (beregnet til montage på en glat overfalde)

Kanter Lige kanter – Agglomereret skum

**Silentwall skal altid dækkes med en gipsplade på minimum 12,5 tykkelse for at overholde brandsikkerhedsforhold.

** Produktet er fremstillet af genbrugsmateriale. Kompositionen og det visuelle aspekt kan variere uden ydeevne at påvirke

*** Gipspladefugerne skal danne en tilstrækkelig forskydning i forhold til Silentwall-fugerne.

Vi bestræber os på at indholdet af dette dokument er så nøjagtigt som muligt.

Bemærk venligst, at tekniske specifikationer kan variere fra land til land. Panelbyg / Recticel Insulation påtager sig intet ansvar for administrative fejl og forbeholder sig retten til at ændre informationen uden forudgående varsel.

Dette dokument opretter, specificere, ændre eller erstatter ikke nye eller eksisterende kontraktlige forpligtelser, som er aftalt mellem Panelbyg / Recticel Insulation og brugeren.

Hovedtræk				
Egenskaber	Norm	EN-code	Værdi	Enhed
Koefficient for varmeledningsevne (erklæret værdi)	EN 12667	λ_D	0.037	W/mK
	EN 12667	U-værdi	0,93	W/(m ² K)
Termisk modstand	EN 12667	R _D	1.05	m ² K/W
Akustiske egenskaber				
Luftlydisolering (1)	Klassificeret i henhold til EN ISO 717-1:2013	ΔR_w	9	dB
Testet i henhold til EN ISO 10140-2:2010 og EN ISO10140-5:2010+A1:2014				

Egenskaber	Norm	EN-code	Værdi	Enhed
Mekaniske egenskaber				
Trækstyrke vinkelret på flader	EN1607	TR40	≥40	kPa
Brand information				
Reaktion ved brand (slut brug) (beklædt med en gipsplade på 12,5 mm)	EN 13501-1		B-s1,d0	
Reaktion på brand (produkt) (kun Silentwall)			NPD	

Isolerings-				
Værdier	U-værdi	R_D-værdi	Antal plader	Antal m² pr. pakke
Tykkelse (mm)	W/(m²K)	(m²K/W)	pr. pakke	
40 (1200x600mm)	0.93	1.05	60	43.20

Vi bestræber os på at indholdet af dette dokument er så nøjagtigt som muligt.

Bemærk venligst, at tekniske specifikationer kan variere fra land til land. Panelbyg / Recticel Insulation påtager sig intet ansvar for administrative fejl og forbeholder sig retten til at ændre informationen uden forudgående varsel.

Dette dokument opretter, specificere, ændre eller erstatter ikke nye eller eksisterende kontraktlige forpligtelser, som er aftalt mellem Panelbyg / Recticel Insulation og brugeren.

Standarder og certifikater

Standarder	
European Assessment Document (EAD)	040831-00-1201
Produktion	ISO 9001:2015
Certifikater	
Keymark	001-BK-514-0004-0024-W012
ETA	20/0394
VOC (2)	A+

Øvrig / diverse

Produktionsanlæg

Recticel SAS
ZI-7 Boulevard de la Chanterie-49124 Saint Barthélemy d'Anjou-Frankrig

Opbevaring / vedligehold

Opbevares på et tørt sted og beskyttet mod direkte sollys.

- (1) Lydtestrapport reference AC7443-F fra Simfofit® (samme sammensætning og karakteristika som Silentwall)
- (2) Testrapportens reference nr. D-231216-10619 fra Simfofit® (samme sammensætning og egenskaber som Silentwall)

For bedre at forstå effekten af lyd i en konstruktion, er det godt at vide, at lyd er en vibration, der forplanter sig på en bestemt måde (luft, væg, gulv...). For eksempel skelnes der mellem luftbåren lyd og kontaktstøj

- Luftbåren lyd: luften er indstillet til at vibrere, fx en radio eller en menneskelig stemme (lydkilde).
- Stødlyd: en kilde forårsager et direkte stød, der får et materiale til at vibrere, f.eks. at flytte en stol eller fodtrin.

Vi bestræber os på at indholdet af dette dokument er så nøjagtigt som muligt.

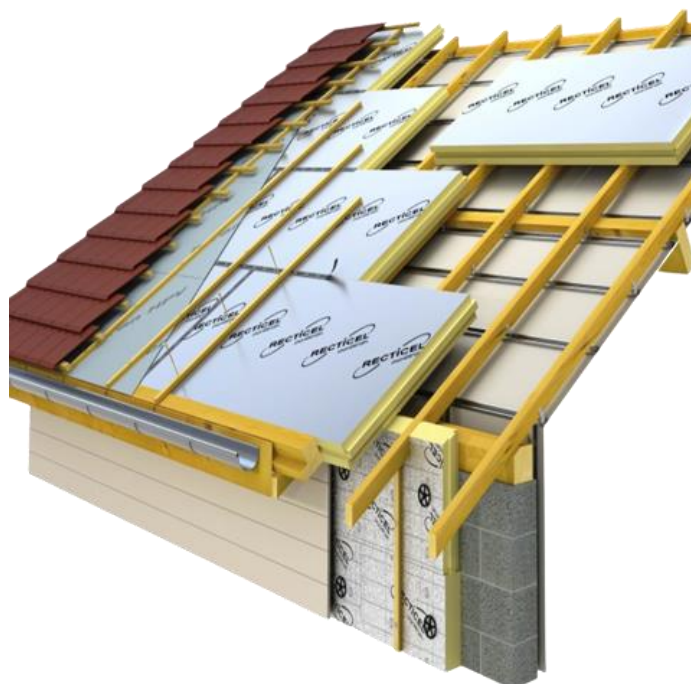
Bemærk venligst, at tekniske specifikationer kan variere fra land til land. Panelbyg / Recticel Insulation påtager sig intet ansvar for administrative fejl og forbeholder sig retten til at ændre informationen uden forudgående varsel.

Dette dokument opretter, specificere, ændre eller erstatter ikke nye eller eksisterende kontraktlige forpligtelser, som er aftalt mellem Panelbyg / Recticel Insulation og brugeren.

Powerroof®

Termisk isoleringsplade opbygget med en hård kerne af stift polyisocyanuratskum (PIR)

For- og bagside er dækket af en 50µ alufolie



Ved brug af Powerroof® kan følgende fordele opnås:

- Holdbart, effektiv og kontinuerlig isolering
- Kan anvendes under, over og imellem spær
- Fer/not system kan bidrage til en tæt konstruktion der minimere eventuelle kuldebroer
- Trykfast, formstabil og fugtresistent
- Slankere tagkonstruktioner kan bidrage til at give bedre lysindfald og flere netto m²
- Isoleringspladerne kan anvendes ved både nybyggeri og renovering
- Nem at kombinere med tagventilation og ovenlys

FEEL
GOOD
INSIDE

RECTICEL
insulation



Stabil
indvendig
temperatur



Flere m²



Sterre
lysindfald



Nem
montering



Nem at
tilpasse

Anvendelse

Termisk isolering til tagkonstruktion

Plade

Egenskaber	Mål	Enhed	Tolerancer	Norm
Dimensioner				
Længde	2400 (2380 net.)	mm		
Bredde	1200 (1180 net.)	mm		
Tykkelsesområde	80-180	mm	T2	EN 823
Densitet (volumetrisk vægt i kernen)	± 30	kg/m ³		

Udseende

Beklædning	Nubret alufolie på begge sider,
Kanter	Fer/not system på alle 4 kanter

	Tykkelse < 70 mm		Tykkelse ≥ 70 mm	
	A	10 mm	10 mm	A
	B	11 mm	11 mm	B
	C	½ tykkelse	½ tykkelse	C
	D	20 mm	50 mm	D

Hovedtræk

Egenskaber	Norm	EN-code	Værdi	Enhed
Koefficient for varmeledningsevne (Angivet værdi) K				
Alle tykkelser	EN 13165	λ _D	0.022	W/mK
Mekaniske egenskaber				
Tryk styrke ved 10% deformation	EN 826	CS(10/ Y)150	≥ 150	kPa

Vi bestræber os på at indholdet af dette dokument er så nøjagtigt som muligt.

Bemærk venligst, at tekniske specifikationer kan variere fra land til land. Panelbyg / Recticel Insulation påtager sig intet ansvar for administrative fejl og forbeholder sig retten til at ændre informationen uden forudgående varsel.

Dette dokument opretter, specificere, ændre eller erstatter ikke nye eller eksisterende kontraktlige forpligtelser, som er aftalt mellem Panelbyg / Recticel Insulation og brugeren.

Egenskaber	Norm	EN-code	Værdi	Enhed
Dimensionsstabilitet under specifikke temperatur- og luftighedsforhold				
48 h. 70°C, 90% RH	EN 1604	DS(70,90)3	≤2	% Længdeændring
			≤2	% Breddeændring
			≤6	%Tykkelsesændring
48 h. -20°C	EN 1604	DS(-20,-)1	≤1	% Længdeændring
			≤1	% Længdeændring
			≤2	%Tykkelsesændring
Deformation under specifik trykbelastning og temperaturforhold	EN1605	DLT(2)5	≥5	% Deformation
Trækstyrke vinkelret på pladens overflade	EN1607	TR80	≥80	kPa
Brand information				
Reaktion ved brand (Produkt)	EN 13501-1	Euroklasse	D-s2,d0	
Hygrometriske egenskaber				
Dampdiffusionsmodstandsnummer (Skum)	EN ISO 10456	μ	50-100	
Langsigtet vandabsorption ved total nedsænkning	EN 12087	WL(T)2	≤2	vol-%

Isolerings-				
værdier	U-værdi	R_D-værdi	Antal plader	Antal m² pr. pakke
Tykkelse (mm)	W/(m²K)	(m²K/W)	pr. pakke	
80 *	0.28	3.60	4	11,52
100	0.22	4.50	3	8,64
120	0.18	5.45	3	8,64
140 *	0.16	6.35	3	8,64
160 *	0.14	7.25	2	5,76
180 *	0.12	8.15	2	5,76
* tilgængelig på forespørgsel				

Vi bestræber os på at indholdet af dette dokument er så nøjagtigt som muligt.

Bemærk venligst, at tekniske specifikationer kan variere fra land til land. Panelbyg / Recticel Insulation påtager sig intet ansvar for administrative fejl og forbeholder sig retten til at ændre informationen uden forudgående varsel.

Dette dokument opretter, specificere, ændre eller erstatter ikke nye eller eksisterende kontraktlige forpligtelser, som er aftalt mellem Panelbyg / Recticel Insulation og brugeren.

Standarder og certifikater

Standarder		
Produkt standard	EN 13165:2012 + A2:2016	
Produktion	ISO 9001:2015	
Miljøhåndtering	ISO 14001:2015	
Certifikater		
Keymark	001-BK-514-0004-0022-W002	(60-160 mm)
ATG/H	ATG/H 750	(60-160 mm)

Øvrig / diverse

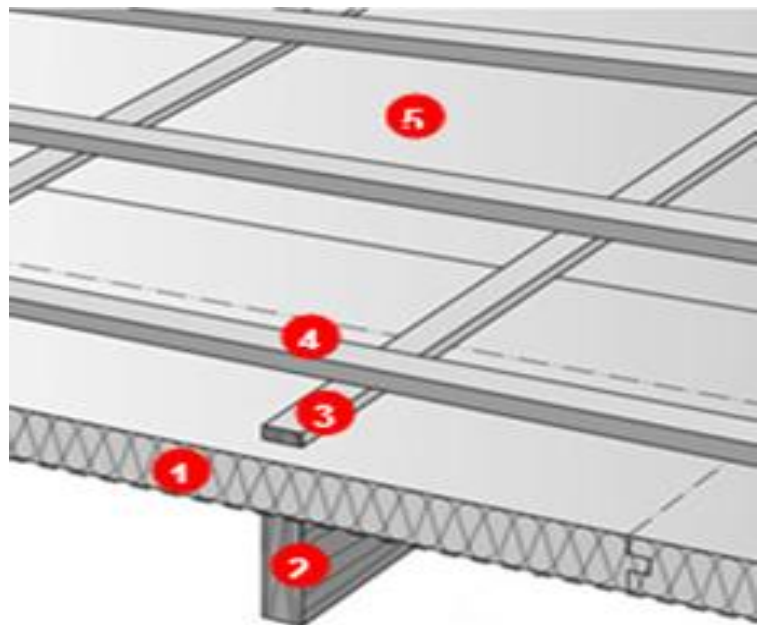
Produktionsanlæg

Wevelgem Zuidstraat 15, BE-8560 Wevelgem, Belgien

Opbevaring / vedligehold

Opbevares på et tørt sted og beskyttet mod direkte sollys.

1. Powerroof®
2. Spær
3. Afstandslister
4. Lægter
5. Rectivent



Vi bestræber os på at indholdet af dette dokument er så nøjagtigt som muligt.

Bemærk venligst, at tekniske specifikationer kan variere fra land til land på grund af administrative fejl og forbeholder sig retten til at ændre informationen uden forudgående varsel.

Dette dokument opretter, specificerer, ændrer eller erstatter ikke nye eller eksisterende kontraktlige forpligtelser, som er aftalt mellem Panelbyg / Recticel Insulation og brugeren.

Powerroof max®

Termisk isoleringsplade opbygget med en hård kerne af stift polyisocyanuratskum (PIR)
 For- og bagside er dækket af en 50µ alufolie
 Isoleringspladen er med integreret undertagsfolie



Ved brug af Powerroof Max® kan følgende fordele opnås:

- Holdbart, effektiv og kontinuerlig isolering
- Fer/not system kan bidrage til en tæt konstruktion der minimere eventuelle kuldebroer
- Undertagsfolie er limet på isoleringsplade
- Trykfast, formstabil og fugtresistent
- Slankere tagkonstruktioner kan bidrage til at give bedre lysindfald og flere netto m²
- Isoleringspladerne kan anvendes ved både nybyggeri og reovering
- Nem at kombinere med tagventilation og ovenlys

FEEL
GOOD
INSIDE

RECTICEL
insulation



Stabil
indvendig
temperatur



Flere m²



Større
lysindfald



Nem
montering



Nem at
tilpasse

Anvendelse

Termisk isolering til tagkonstruktion

Plade

Egenskaber	Mål	Enhed	Tolerancer	Norm
Dimensioner				
Længde	2400 (2380 net.)	mm		
Bredde	1200 (1180 net.)	mm		
Tykkelsesområde	60-180	mm	T2	EN 823
Densitet				
(volumetrisk vægt i kernen)	± 30	kg/m ³		

Udseende

Beklædning	Nubret alufolie på begge sider, Undertagsfolie på 1 side
Kanter	Fer/not system på alle 4 kanter

	Tykkelse < 70 mm		Tykkelse ≥ 70 mm	
	A	10 mm	10 mm	A
	B	11 mm	11 mm	B
	C	½ tykkelse	½ tykkelse	C
	D	20 mm	50 mm	D

Hovedtræk

Egenskaber	Norm	EN-code	Værdi	Enhed
Koefficient for varmeledningsevne (Angivet værdi) K				
Alle tykkelser	EN 13165	λ _D	0.022	W/mK
Mekaniske egenskaber				
Tryk styrke ved 10% deformation	EN 826	CS(10/Y)150	≥ 150	kPa

Vi bestræber os på at indholdet af dette dokument er så nøjagtigt som muligt.

Bemærk venligst, at tekniske specifikationer kan variere fra land til land. Panelbyg / Recticel Insulation påtager sig intet ansvar for administrative fejl og forbeholder sig retten til at ændre informationen uden forudgående varsel.

Dette dokument opretter, specificere, ændre eller erstatter ikke nye eller eksisterende kontraktlige forpligtelser, som er aftalt mellem Panelbyg / Recticel Insulation og brugeren.

Egenskaber	Norm	EN-code	Værdi	Enhed
Dimensionsstabilitet under specifikke temperatur- og luftighedsforhold				
48 h. 70°C, 90% RH	EN 1604	DS(70,90)3		
48 h. -20°C	EN 1604	DS(-20,-)1		
Deformation under specifik trykbelastning og temperaturforhold				
Trækstyrke vinkelret på pladens overflade	EN1605	DLT(2)5	≥ 5	% Deformation
	EN1607	TR80	≥ 80	kPa
Brand information				
Reaktion ved brand (Produkt)	EN 13501-1	Euroklasse	D-s2,d0	(kun siden med alufolie)
Hygrometriske egenskaber				
Dampdiffusionsmodstandsnummer (Skum)	EN ISO 10456	μ	50-100	
Langsigtet vandabsorption ved total nedsænkning	EN 12087	WL(T)2	≤ 2	vol-%
Egenskaber Undertagsfolie				
Rectivent fleksibel underlagsmembran, velegnet til skrå tage (Limet til isoleringspladen med dobbeltsidet tape)				
Materiale: PP fleece				
Damp gennemtrængelighed:	μd/sd : 0.02 m			
UV-modstand	12 uger (forudsat moderat Europæisk klima)			
Udendørs eksponering som midlertidig afdækning	3 uger			
Trækstyrke vinkelret på pladens overflade	EN1607	TR80	≥ 80	kPa
Modstand mod passage af vand	(EN1928-A)W1			

Vi bestræber os på at indholdet af dette dokument er så nøjagtigt som muligt.

Bemærk venligst, at tekniske specifikationer kan variere fra land til land. Panelbyg / Recticel Insulation påtager sig intet ansvar for administrative fejl og forbeholder sig retten til at ændre informationen uden forudgående varsel.

Dette dokument opretter, specificere, ændre eller erstatter ikke nye eller eksisterende kontraktlige forpligtelser, som er aftalt mellem Panelbyg / Recticel Insulation og brugeren.

Isolerings- værdier	U-værdi W/(m ² K)	R _D -værdi (m ² K/W)	Antal plader pr. pakke	Antal m ² pr. pakke
Tykkelse (mm)				
80 *	0.28	3.60	4	11,52
100	0.22	4.50	3	8,64
120	0.18	5.45	3	8,64
140 *	0.16	6.35	3	8,64
160 *	0.14	7.25	2	5,76

* tilgængelig på forespørgsel og minimumsantal

Standarder og certifikater

Standarder	
Produkt standard	EN 13165:2012 + A2:2016
Produktion	ISO 9001:2015
Miljøhåndtering	ISO 14001:2015
Certifikater	
Keymark	001-BK-514-0004-0022-W002 (60-160 mm)
ATG/H	ATG/H 750 (60-160 mm)

Øvrig / diverse

Produktionsanlæg

Wevelgem Zuidstraat 15, BE-8560 Wevelgem, Belgien

Opbevaring / vedligehold

Opbevares på et tørt sted og beskyttet mod direkte sollys.

Vi bestræber os på at indholdet af dette dokument er så nøjagtigt som muligt.

Bemærk venligst, at tekniske specifikationer kan variere fra land til land. Panelbyg / Recticel Insulation påtager sig intet ansvar for administrative fejl og forbeholder sig retten til at ændre informationen uden forudgående varsel.

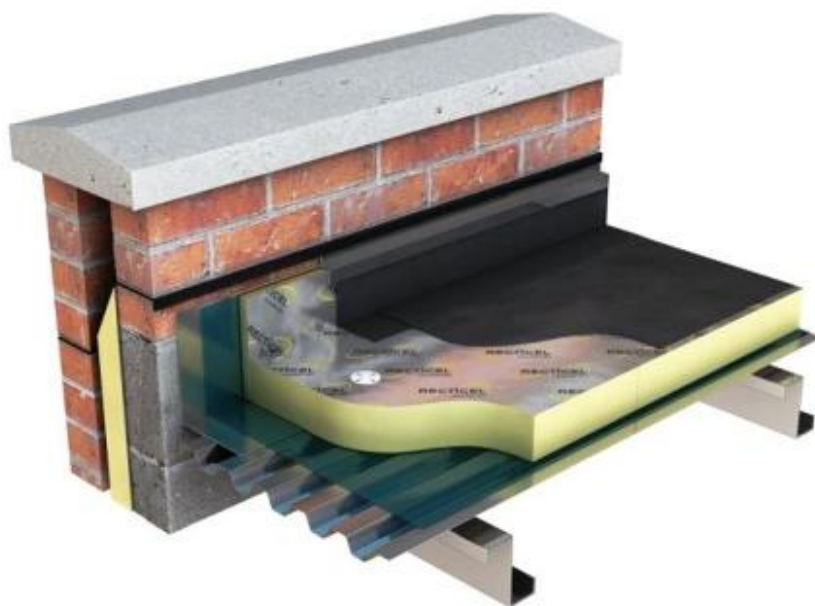
Dette dokument opretter, specificere, ændre eller erstatter ikke nye eller eksisterende kontraktlige forpligtelser, som er aftalt mellem Panelbyg / Recticel Insulation og brugeren.

Eurothane Silver®

Termisk isoleringsplade opbygget med en hård kerne af polyisocyanurat (PIR skum) til brug i varme flade tage

For-og bagside er dækket af en gastæt flerlagsfolie der er PEFC mærket

Pladen er forsynet med mållinjer



Ved brug af Eurothane® Silver kan følgende fordele opnås:

- Kan hjælpe med at bevare tagtykkelsen i en eksisterende konstruktion ved renovering
- Trykfast, formstabil og fugtresistent
- Trykstyrke på 150 kPa (1,5 kg/cm²) som sikre at isoleringen bevare sin form. Dette kan være med til at sikre at der ikke opstår lavninger
- Isoleringspladerne kan anvendes ved både nybyggeri og renovering
- Pap kan monteres sammen med flammespærre direkte på isoleringen

FEEL
GOOD
INSIDE

RECTICEL
insulation



Stabil
indvendig
temperatur



Flere m²



Større
lysfald



Nem
montering



Nem at
tilpasse

Anvendelse

Termisk isolering til brug i varme flade tage
Kan anvendes til både mekanisk fastgjort eller limet tagsystem

Plade

Egenskaber	Mål	Enhed	Tolerancer	Norm
Dimensioner				
Længde	2400	mm		
Bredde	1200	mm		
Tykkelsesområde	30-200	mm	T2	EN 823
Densitet				
(volumetrisk vægt i kernen)	± 30	kg/m ³		

Udseende

Beklædning	Gastæt flerlagsfolie fremstillet af kraftpapir og metalfolier. (PEFC mærket) Forsynet med et gittermønster
Kanter	Lige kanter

Hovedtræk

Egenskaber	Norm	EN-code	Værdi	Enhed
Koefficient for varmeledningsevne (Angivet værdi)				
Alle tykkelser	EN 13165	λ _D	0.022	W/mK
Mekaniske egenskaber				
Tryk styrke ved 10% deformation	EN 826	CS(10/ Y)150	≥ 150	kPa

Vi bestræber os på at indholdet af dette dokument er så nøjagtigt som muligt.

Bemærk venligst, at tekniske specifikationer kan variere fra land til land. Panelbyg / Recticel Insulation påtager sig intet ansvar for administrative fejl og forbeholder sig retten til at ændre informationen uden forudgående varsel.

Dette dokument opretter, specificere, ændre eller erstatter ikke nye eller eksisterende kontraktlige forpligtelser, som er aftalt mellem Panelbyg / Recticel Insulation og brugeren.

Egenskaber	Norm	EN-code	Værdi	Enhed
Dimensionsstabilitet under specifikke temperatur- og luftighedsforhold				
48 h. 70°C, 90% RH	EN 1604	DS(70,90)2		
48 h. -20C	EN 1604	DS(-20,-)1		
Deformation under specifik trykbelastning og temperaturforhold	EN1605	DLT(2)5	≥ 5	%
Trækstyrke vinkelret på flader	EN1605	TR80	≥ 80	kPa
Brand information				
Reaktion ved brand (Produkt)	EN 13501-1	Euroklasse	F	
Reaktion ved brand (slut brug)	EN 13501-1	Euroklasse	B-s2,d0	≥ 30 mm
Hygrometriske egenskaber				
Dampdiffusionsmodstandsnummer (Skum)	EN ISO 10456	μ	50-100	
Langsigtet vandabsorption ved total nedsækning	EN 12087	WL(T)2	2	vol-%

Isolerings-				
Værdier	U-værdi	R _D -værdi	Antal plader	Antal m ² pr. pakke
Tykkelse (mm)	W/(m ² K)	(m ² K/W)	pr. pakke	
30	0.73	1.35	12	34,56
40	0.55	1.80	9	25,92
50	0.44	2.25	7	20,16
60	0.37	2.70	6	17,28
70	0.31	3.15	5	14,40
81	0.27	3.65	4	11,52
90*	0.24	4.05	4	11,52
100	0.22	4.50	3	8,64
110*	0.20	5.00	4	11,52
120	0.18	5.45	3	8,64
142	0.15	6.45	3	8,64

* Ikke lagervare på fabrik. Der kan være længere leveringstid, samt et minimums antal m²

Vi bestræber os på at indholdet af dette dokument er så nøjagtigt som muligt.

Bemærk venligst, at tekniske specifikationer kan variere fra land til land. Panelbyg / Recticel Insulation påtager sig intet ansvar for administrative fejl og forbeholder sig retten til at ændre informationen uden forudgående varsel.

Dette dokument opretter, specificere, ændre eller erstatter ikke nye eller eksisterende kontraktlige forpligtelser, som er aftalt mellem Panelbyg / Recticel Insulation og brugeren.

Standarder og certifikater

Standarder		
Produkt standard	EN 13165:2012 + A2:2016	
Produktion	ISO 9001:2015	
Miljøhåndtering	ISO 14001:2015	
Certifikater		
Keymark	001-BK-514-0004-0024-W012	(30-120 mm)
ATG	1575	(30-120 mm)
ATG/H	750	(30-120 mm)
CTG	077 (KB 14 PIR55)	(30-200 mm)
FM godkendt	1 klasse i en række af tagsystemer	(25-180 mm)
PEFC	100% PEFC - certifikat nummer: CU-PEFC-867959	

Database registreringer

BASTA*	(Produktion Wevelgem) (* BASTA registration means that we can verify that this product meets agreed properties criteriaregarding properties hazardous to the environment and health.
SundaHus**	(Produktion Wevelgem) (** See www.sundahus.se
Byggvarubedömningar	(Produktion Wevelgem) (***) See www.byggvarubedomningen.se

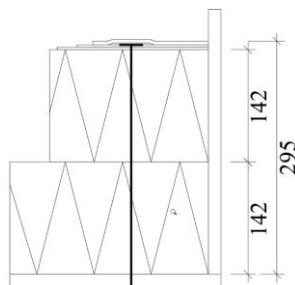
Øvrig / diverse

Produktionsanlæg

Wevelgem Zuidstraat 15, BE-8560 Wevelgem, Belgien

Opbevaring / vedligehold

Opbevares på et tørt sted og beskyttet mod direkte sollys.



Eksempel på opbygning af fladt tag U-værdi 0,08

- 4,5 mm overpap
- 3,0 mm underpap
- 2,3 mm flammespærre
- 142 mm PIR isolering kl. 22
- 142 mm PIR isolering kl. 22

Vi bestræber os på at indholdet af dette dokument er så nøjagtigt som muligt.

Bemærk venligst, at tekniske specifikationer kan variere fra land til land. Panelbyg / Recticel Insulation påtager sig intet ansvar for administrative fejl og forbeholder sig retten til at ændre informationen uden forudgående varsel.

Dette dokument opretter, specificere, ændre eller erstatter ikke nye eller eksisterende kontraktlige forpligtelser, som er aftalt mellem Panelbyg / Recticel Insulation og brugeren.

Eurothane Silver A ®

Termisk isoleringsplade med hældning opbygget med en hård kerne af polyisocyanurat (PIR skum) til brug i varme flade tage
 For-og bagside er dækket af en gastæt flerlagsfolie der er PEFC mærket
 Pladen er forsynet med mållinjer



Ved brug af Eurothane® Silver A kan følgende fordele opnås:

- Kan hjælpe med at bevare tagtykkelsen i en eksisterende konstruktion ved renovering
- Trykfast, formstabil og fugtresistent
- Høj trykstyrke på 150 kPa (1,5 kg/cm²) som sikre at isolering bevare sin form
- Dette kan være med til at sikre at der ikke opstår lavninger
- Isoleringspladerne kan anvendes ved både nybyggeri og renovering
- Pap kan monteres direkte på isoleringen
- Mulighed for montering af solpaneler
- Kompatibel med adskillige tætningsystemer
- Mulighed for udarbejdelse af tagplan

FEEL
GOOD
INSIDE

RECTICEL
insulation



Stabil
indvendig
temperatur



Flere m²



Sterre
lysindfald



Nem
montering



Nem at
tilpasse

Anvendelse

Skrånende termisk isoleringsplade til flade tage, der er kompatible med mekanisk fastgjorte enkeltlags tagmembraner

Plade

Egenskaber	Graduering	Mål	Enhed	Tolerancer	Norm
Dimensioner					
Længde		1200	mm		
Bredde		1200	mm		
Tykkelsesområde	1/50	30/55– 105/130	mm	T2	EN 823
	1/60	20/40– 100/120	mm	T2	EN 823
	1/80	30/45– 105/130	mm	T2	EN 823
	1/120	30/40– 110/120	mm	T2	EN 823
Densitet (volumetrisk vægt i kernen)		± 30	kg/m ³		

Udseende

Beklædning Gastæt flerlagsfolie fremstillet af kraftpapir og metalfolier. (PEFC mærket)
Forsynet med et gittermønster

Kanter Lige kanter

Hovedtræk

Egenskaber	Norm	EN-code	Værdi	Enhed
Koefficient for varmeledningsevne (Angivet værdi)				
Alle tykkelser	EN 13165	λ_D	0.022	W/mK
Brand information				
Reaktion ved brand (Produkt)	EN 13501-1	Euroklasse	F	
Hygrometriske egenskaber				
Dampdiffusionsmodstandsnummer (Skum)	EN ISO 10456	μ	50-100	

Vi har gjort alt for at sikre, at indholdet af dette dokument er så nøjagtigt som muligt.

Bemærk venligst, at tekniske specifikationer kan variere fra land til land. Panelbyg / Recticel Insulation påtager sig intet ansvar for administrative fejl og forbeholder sig retten til at ændre informationen uden forudgående varsel.

Dette dokument opretter, specificere, ændre eller erstatter ikke nye eller eksisterende kontraktlige forpligtelser, som er aftalt mellem Panelbyg / Recticel Insulation og brugeren.

Isoleringsværdier				Antal plader pr. pakke	Antal m ² pr. pakke
Graduering	Reference	Tykkelse (mm)	λD-værdi (W/mK)		
1/60	60A	20-40	0,22	12	17,28
1/60	60B	40-60	0,22	10	14,40
1/60	60C	60-80	0,22	6	8,64
1/60	60D	80-100	0,22	4	5,76
1/60	60E	100-120	0,22	4	5,76
1/80	80A	30-45	0,22	12	17,28
1/80	80B	45-60	0,22	8	11,52
1/80	80C	60-75	0,22	6	8,64
1/80	80D	75-90	0,22	6	8,64
1/80	80E	90-105	0,22	4	5,76
1/80	80F	105-120	0,22	4	5,76
1/120	120A	30-40	0,22	14	20,16
1/120	120B	40-50	0,22	10	14,40
1/120	120C	50-60	0,22	8	11,52
1/120	120D	60-70	0,22	6	8,64
1/120	120E	70-80	0,22	6	8,64
1/120	120F	80-90	0,22	4	5,76
1/120	120G	90-100	0,22	4	5,76
1/120	120H	100-110	0,22	4	5,76
1/120	120I	110-120	0,22	4	5,76

Vi bestræber os på at indholdet af dette dokument er så nøjagtigt som muligt.

Bemærk venligst, at tekniske specifikationer kan variere fra land til land. Panelbyg / Recticel Insulation påtager sig intet ansvar for administrative fejl og forbeholder sig retten til at ændre informationen uden forudgående varsel.

Dette dokument opretter, specificere, ændre eller erstatter ikke nye eller eksisterende kontraktlige forpligtelser, som er aftalt mellem Panelbyg / Recticel Insulation og brugeren.

Standarder og certifikater

Standarder		
Produkt standard	EN 13165:2012 + A2:2016	
Produktion	ISO 9001:2015	
Miljøhåndtering	ISO 14001:2015	
Certifikater		
Keymark	001-BK-514-0004-0024-W012	
ATG/H	750	
CTG	077 (KB 14 PIR55)	(30-200 mm)
PEFC	100% PEFC - certifikat nummer: CU-PEFC-867959	
FM Godkendt		

Database registreringer

Nordic Swan (Produktion Wevelgem) -
Eurothane Silver A er godkendt til Nordic Swan bygninger med et miljømærke*

(* Se www.nordic-ecolabel.org)

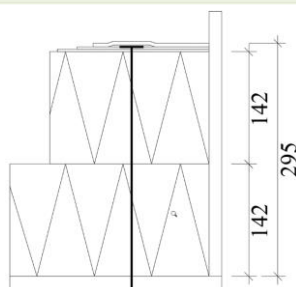
Øvrig / diverse

Produktionsanlæg

Wevelgem Zuidstraat 15, BE-8560 Wevelgem, Belgien

Opbevaring / vedligehold

Opbevares på et tørt sted og beskyttet mod direkte sollys.



Eksempel på opbygning af fladt tag U-værdi 0,08

- 4,5 mm overpap
- 3,0 mm underpap
- 2,3 mm flammespærre
- 142 mm PIR isolering kl. 22
- 142 mm PIR isolering kl. 22

Vi bestræber os på at indholdet af dette dokument er så nøjagtigt som muligt.

Bemærk venligst, at tekniske specifikationer kan variere fra land til land. Panelbyg / Recticel Insulation påtager sig intet ansvar for administrative fejl og forbeholder sig retten til at ændre informationen uden forudgående varsel.

Dette dokument opretter, specificere, ændre eller erstatter ikke nye eller eksisterende kontraktlige forpligtelser, som er aftalt mellem Panelbyg / Recticel Insulation og brugeren.

Deck-VQ®

Termisk vakuumisoleringsplade med høj ydeevne til fladtage, terrasser osv.
Velegnet til steder hvor der er minimal plads til isolering. Med Deck-VQ® kan du opnå
høj isoleringsværdi samt god tryk styrke, selv ved et tyndt lag
Velegnet til både nybyg og renoveringsprojekter

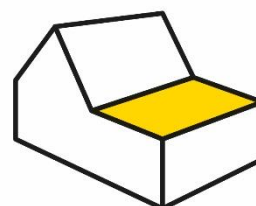


Ved brug af Deck VQ® kan følgende fordele opnås:

- Løsningen til begrænset pladshøjde
- Ultrahøj termisk ydeevne
- Selv med en tynd Deck-VQ opnås der lav U-værdi
- Tilpasset installationsplan for nem og effektiv installation

FEEL
GOOD
INSIDE

RECTICEL
insulation



Anvendelse
Termisk isolering til flade tage og terrasser

Plade				
Egenskaber	Mål	Enhed	Tolerancer	Norm
Dimensioner				
Længde	600-1200	mm		
Bredde	300-600	mm		
Tykkelsesområde	40-70	mm	T2	EN 823
*20-50mm VIP + 2x10mm højdensitet termisk isolering (PIR).				
Vægt	5-12	kg/m ²		
Udseende				
Beklædning	Mineralbelagt glasfleece på topcover Flerlagsfolie på kerne			
Kanter	Lige kanter			

Hovedtræk				
Egenskaber	Norm	EN-code	Værdi	Enhed
Mekaniske egenskaber				
Tryk styrke ved 10% deformation	EN 826	CS(10/Y)120	≥ 150	kPa
Trækstyrke vinkelret på pladen	EN 1605	TR80	≥ 80	kPa
Dimensionsstabilitet under specifikke temperatur- og luftfugtighedsforhold				
48 h 70°C, 90% RH	EN 1604	DS(70,90)1*		
* klassificering i henhold til EN 13171				
Deformation under specifik trykbelastning og temperaturforhold				
168 hrs 70°C, 40 kPa	EN1605	DLT(2)5	≤ 5	%

Vi har gjort alt for at sikre, at indholdet af dette dokument er så nøjagtigt som muligt. Bemærk venligst, at tekniske specifikationer kan variere fra land til land. Panelbyg / Recticel Insulation påtager sig intet ansvar for administrative fejl og forbeholder sig retten til at ændre informationen uden forudgående varsel. Dette dokument opretter, specificere, ændre eller erstatter ikke nye eller eksisterende kontraktlige forpligtelser, som er aftalt mellem Panelbyg / Recticel Insulation og brugeren.

Hovedtræk				
Egenskaber	Norm	EN-code	Værdi	Enhed
Brand information				
Reaktion ved brand (Produkt)	EN 13501-1	Euroklasse	E	
Hygrometriske egenskaber				
Dampdiffusionsmodstandsnummer (Skum)	EN ISO 10456	μ	NPD	

Isolerings-			
værdier	λ _D -værdi	U-værdi	R _D -værdi
Tykkelse (mm)	(W/mK)	W/(m ² K)	(m ² K/W)
45	0.009	0.20	5,00
60	0.008	0.13	7,50
* Isoleringstykkelse = vakuumisolering + skal			

Standarder og certifikater	
Standarder	
Europæisk vurderingsdokument (EAD)	040011-00-1201 2017
Certifikater	
ETA	18/0846

Øvrig / diverse	
Produktionsanlæg	
Šoštanj	Turvac, inovativne izolacije, d.o.o. Primorska cesta 6b, 3325 Šoštanj, Slovenien
Opbevaring / vedligehold	
	Opbevares på et tørt sted og beskyttet mod direkte sollys.
	Vakuumisoleringspanelets indkapsling må ikke blive beskadiget ved boring, fræsning, søm osv.

Vi har gjort alt for at sikre, at indholdet af dette dokument er så nøjagtigt som muligt.

Bemærk venligst, at tekniske specifikationer kan variere fra land til land. Panelbyg / Recticel Insulation påtager sig intet ansvar for administrative fejl og forbeholder sig retten til at ændre informationen uden forudgående varsel.

Dette dokument opretter, specificere, ændre eller erstatter ikke nye eller eksisterende kontraktlige forpligtelser, som er aftalt mellem Panelbyg / Recticel Insulation og brugeren.

Hvordan isolerer man med Deck-VQ®?

Vi har tænkt meget over at gøre installationen af Deck-VQ® så ligetil og bekvem for dig som muligt. Modulstørrelser er baseret på standard flade tagstørrelser. Hele processen er gjort let af vores skræddersyede designs. På den måde sikrer vi os, at den passer, inden den overhovedet ankommer på stedet.

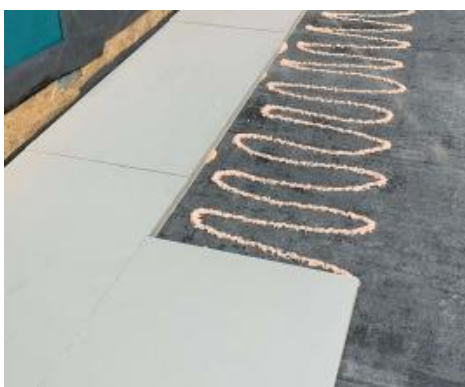
For at installere skal du blot følge disse instruktioner:

- Brug Deck-VQ® 1200 x 600 mm og 600 x 600 mm plader i et forskudt murstensblokdesign.
- Brug mindre Deck-VQ®-plader til at dække så meget af området som muligt.
- Afslut tagområdet med PIR (omkreds og udfyldning).

Vores Deck-VQ® er kompatibel med klæbede enkeltlags membraner og bituminøse systemer.

Se venligst membran producentens installations detaljer.

Vakuumisoleringspanelets indkapsling må ikke blive beskadiget ved boring, fræsning, søm osv.



Vi bestræber os på at indholdet af dette dokument er så nøjagtigt som muligt.

Bemærk venligst, at tekniske specifikationer kan variere fra land til land. Panelbyg / Recticel Insulation påtager sig intet ansvar for administrative fejl og forbeholder sig retten til at ændre informationen uden forudgående varsel.

Dette dokument opretter, specificere, ændre eller erstatter ikke nye eller eksisterende kontraktlige forpligtelser, som er aftalt mellem Panelbyg / Recticel Insulation og brugeren.

Topcover

Termisk isoleringsplade med høj densitet. Kernen består af polyisocyanuratskum (PIR)
Pladen er langs begge sider beklædt med en mineralsk belagt glasfleece

Topcover er en flad tagisoleringsslade til brug i kombination med andre isoleringsslader. Det giver ekstra beskyttelse til den underliggende isolering til tage eller terrasser med meget trafik og høj belastning.

Ud over sin høje tryk styrke udviser Topcover god dimensionsstabilitet, som er ideel til flade tage, der gennemgår intense termiske cyklusser mellem kolde vintertemperaturer og ekstremt varme somre

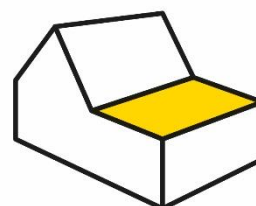


Ved brug af Topcover kan følgende fordele opnås:

- Høj trykstyrke, 500 kPa
- God dimensionsstabilitet

FEEL
GOOD
INSIDE

RECTICEL
insulation



Anvendelse
Termisk isolering til flade tage

Plade				
Egenskaber	Mål	Enhed	Tolerancer	Norm
Dimensioner				
Længde	2440 (10 mm)	mm		
	1200 (15mm)	mm		
Bredde	1205 (10mm)	mm		
	600 (15mm)	mm		
Tykkelsesområde	10-15	mm	T2	EN 823
Densitet (Volumetrisk vægt i kerne)	± 75	kg/m ³		
Udseende				
Beklædning	Mineralbelagt glasfleece langs begge sider			
Kanter	Lige kanter			

Hovedtræk				
Egenskaber	Norm	EN-code	Værdi	Enhed
Koefficient for varmeledningsevne (angivet værdi)				
Alle tykkelser	EN 13165	λD	0,034	W/m.K
Mekaniske egenskaber				
Tryk styrke ved 10% deformation	EN 826	CS(10/Y) 500	≥ 500	kPa
Trækstyrke vinkelret på overflade	EN 1605	TR80	≥ 80	kPa
Brand information				
Reaktion ved brand (Produkt)	EN 13501-1	Euroklasse	E	
Hygrometriske egenskaber				
Dampdiffusionsmodstandsnummer (Skum)	EN ISO 10456	μ	50-100	

Vi har gjort alt for at sikre, at indholdet af dette dokument er så nøjagtigt som muligt.

Bemærk venligst, at tekniske specifikationer kan variere fra land til land. Panelbyg / Recticel Insulation påtager sig intet ansvar for administrative fejl og forbeholder sig retten til at ændre informationen uden forudgående varsel.

Dette dokument opretter, specificere, ændre eller erstatter ikke nye eller eksisterende kontraktlige forpligtelser, som er aftalt mellem Panelbyg / Recticel Insulation og brugeren.

Isolerings- værdier	λ_D -værdi kerne (W/mK)	U-værdi W/(m ² K)	R _D -værdi (m ² K/W)	Antal m ² pr. pakke
Tykkelse (mm)				
10	0.034	3.4	0.25	
15	0.034	2.27	0.40	

Standarder og certifikater

Produkt standard	EN 13165:2012 + A2:2016
Produktion	ISO 9001:2015
Miljøhåndtering	ISO 14001:2015

Øvrig / diverse

Produktionsanlæg

Wevelgem Zuidstraat 15, BE-8560 Wevelgem, Belgien

Opbevaring / vedligehold

Opbevares på et tørt sted og beskyttet mod direkte sollys.

Vi har gjort alt for at sikre, at indholdet af dette dokument er så nøjagtigt som muligt.

Bemærk venligst, at tekniske specifikationer kan variere fra land til land. Panelbyg / Recticel Insulation påtager sig intet ansvar for administrative fejl og forbeholder sig retten til at ændre informationen uden forudgående varsel.

Dette dokument opretter, specificere, ændre eller erstatter ikke nye eller eksisterende kontraktlige forpligtelser, som er aftalt mellem Panelbyg / Recticel Insulation og brugeren.

Omregningstabell i mm baseret på Lambda værdi λ_D																
U-Værdi	Deck VQ					PIR/PUR	Anden isolering									
	0,006	0,018	0,020	0,021	0,022	0,024	0,026	0,030	0,031	0,032	0,034	0,037	0,038	0,039	0,040	0,041
0,44	*	41	45	48	50	54	59	68	70	73	77	84	86	89	91	94
0,22	*	82	90	96	100	109	117	135	138	143	153	165	170	176	180	186
0,15	41	123	136	143	150	164	177	204	211	218	232	252	259	266	272	279
0,11	55	163	181	191	200	218	236	272	282	291	309	336	349	354	363	373
0,09	68	205	227	239	250	273	295	341	352	363	386	420	431	443	455	466
0,07	82	246	273	287	300	328	355	410	424	437	465	506	519	533	546	560

Vi har gjort alt for at sikre, at indholdet af dette dokument er så nøjagtigt som muligt.

Bemærk venligst, at tekniske specifikationer kan variere fra land til land. Panelbyg / Recticel Insulation påtager sig intet ansvar for administrative fejl og forbeholder sig retten til at ændre informationen uden forudgående varsel.

Dette dokument opretter, specificere, ændre eller erstatter ikke nye eller eksisterende kontraktlige forpligtelser, som er aftalt mellem Panelbyg / Recticel Insulation og brugeren.

Tilbehør til PIR isolering

Isoleringsholdere



Anvendes til at holde isoleringen væk fra formur

Arminox skruebinder og skruedorn



- Ved montage i bagmur af porebeton, træ, gips/stål, teglsten eller letbeton
- Ved nybyggeri
- Til skalmur ved eksisterende facade

Etanco murbor



- Ø 8,5 mm
- Længde 250/310 og 360/450mm

Etanco kombineret plug/murbinder – beton og mursten



Kombineret isoleringsholder og murbinder
Reducering af kuldebro da binder sidder i plastik plug

Etanco kombineret plug/murbinder - porebeton



Kombineret isoleringsholder og murbinder
Reducering af kuldebro da binder sidder i plastik plug

Etanco isoleringsholder



Isoleringsholder til fastgørelse af isolering op ad porebeton, mursten og beton
Reducering af kuldebro da plug og søm er lavet af plastik

FEEL
GOOD
INSIDE

RECTICEL
insulation

Kontaktlim for professionelle

Kontaktlim for at fastgøre lydisolerende panel til indervæggen.
Denne klæber er også velegnet til at lime dine gipsplader til den akustiske isolering efter fastgørelse på væggen.

Limen fås i 5l




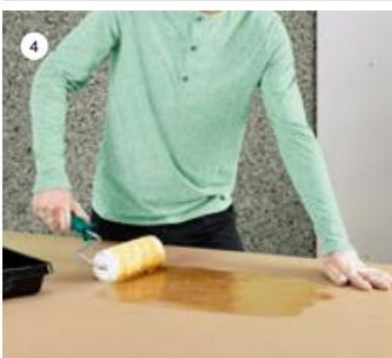
0.25 l/m²



0.25 l/m²  wait 10 to 30 minutes



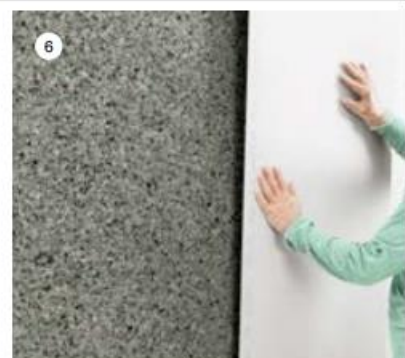
 Apply pressure for 30 seconds



0.25 l/m²



0.25 l/m²  wait 10 to 30 minutes



 Apply pressure for 30 seconds



Larger areas to be glued with compressed air gun.

Vigtige fordele:

- Stærk vedhæftning
- Forbrug 1 l/m²
- Til professionel brug



FEEL
GOOD
INSIDE

RECTICEL
insulation

Rectitape®

Specielt udviklet til vand og vindtætning, tætning af samlinger, samt hjørneforbindelser mellem Recticel isoleringsplader

Rectitape® er en enkelsiddet grå forstærket polyethylene (PE)-klæbende tape
Tapen er yderst velegnet til udendørs applikationer



Ved brug af Rectitape® kan følgende fordele opnås:

- Rectitape kan bidrage til at optimere isoleringen
- Tapen er specielt designet til vand og vindtætte samlinger af hjørner og samlinger af Recticel isoleringsplader

FEEL
GOOD
INSIDE

RECTICEL
insulation

Anvendelse

Velegnet til brug med: Eurowall®, Eurowall E®, Powerroof®, Powerroof® Max, Powerwall®,...

Plade

Egenskaber	Mål	Enhed	Tolerancer	Norm
Dimensioner				
Længde	25	m		
Bredde	5	cm		
	30	cm		
Tykkelse	0,14	mm		

Produktegenskaber

Klæbende lag	Akryl dispersion
Støtte base	Polyethylen film

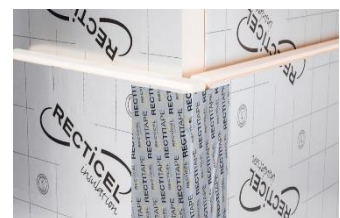
Hovedtræk

Egenskaber	Norm	EN-code	Værdi	Enhed
UV-modstand (moderat EU-klima)			6	Måneder
Skrælstyrke på stål	DIN EN1939		20	N/25 mm
Temperaturområde			-40 til +80	°C
Anbefalet påføringstemperatur	EN 1605	TR80	>5	°C

Øvrig / diverse

Anvendelse Påfør på en ren, tør og fedtfri overflade ved en anbefalet påføringstemperatur > 5° C. Der skal påføres tilstrækkeligt tryk for at sikre fuldstændig vedhæftning.

Opbevaring Selvklæbende tape skal opbevares ved stuetemperatur med normal luftfugtighed (50-70%). Lagerstabiliteten er et år efter levering.

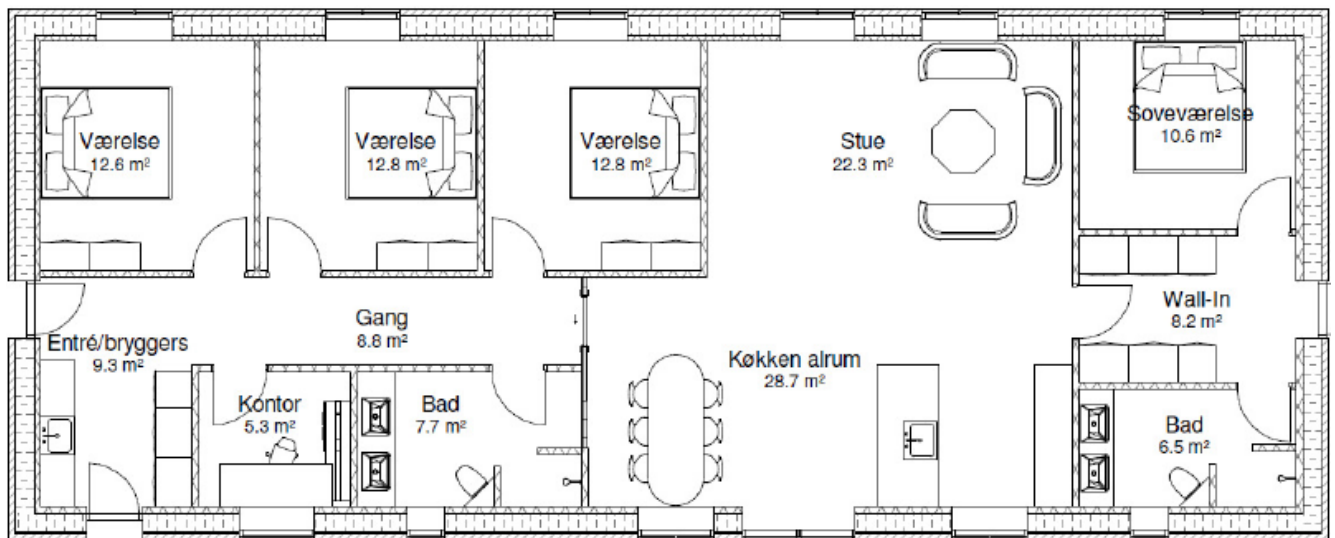


Vi har gjort alt for at sikre, at indholdet af dette dokument er så nøjagtigt som muligt.

Bemærk venligst, at tekniske specifikationer kan variere fra land til land. Panelbyg / Recticel Insulation påtager sig intet ansvar for administrative fejl og forbeholder sig retten til at ændre informationen uden forudgående varsel.

Dette dokument opretter, specificere, ændre eller erstatter ikke nye eller eksisterende kontraktlige forpligtelser, som er aftalt mellem Panelbyg / Recticel Insulation og brugeren.

Lysindfald i bolig med 518 mm ydervæg med isolering kl. 37



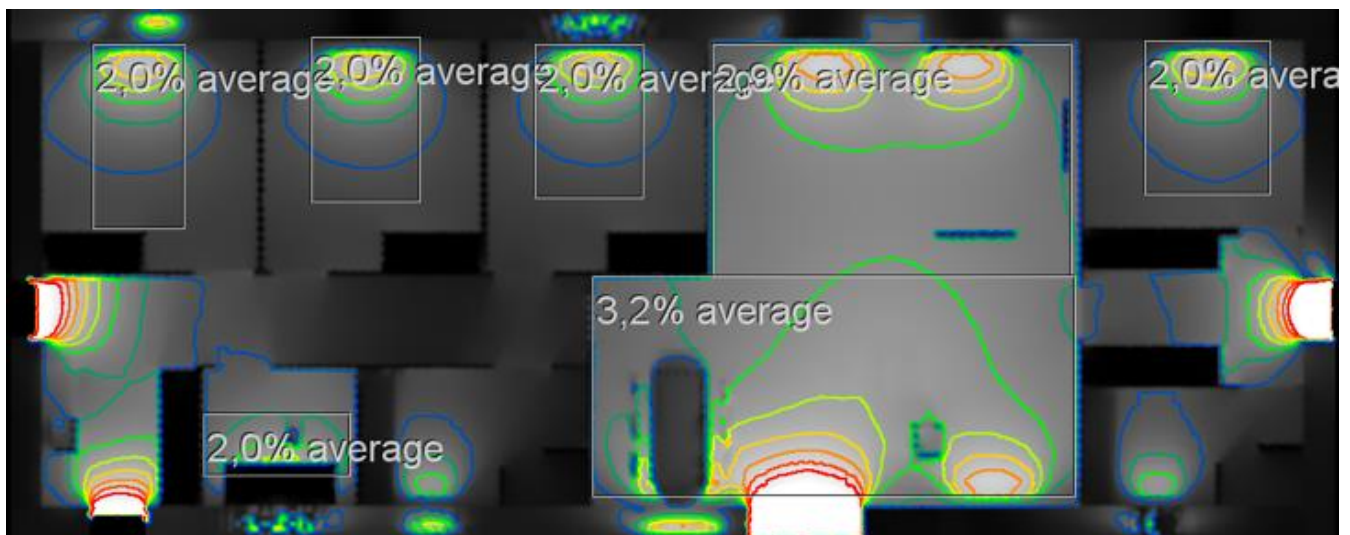
Daylight Factor	
8,00	—
7,00	—
6,00	—
5,00	—
4,00	—
3,00	—
2,00	—
1,00	—

Arealer:

Brutto: 180,6 m² / Netto: 150,9 m²

Ydervægskonstruktion samlede tykkelse:

Isolering kl. 37 / u-værdi på 0,12 = 518 mm

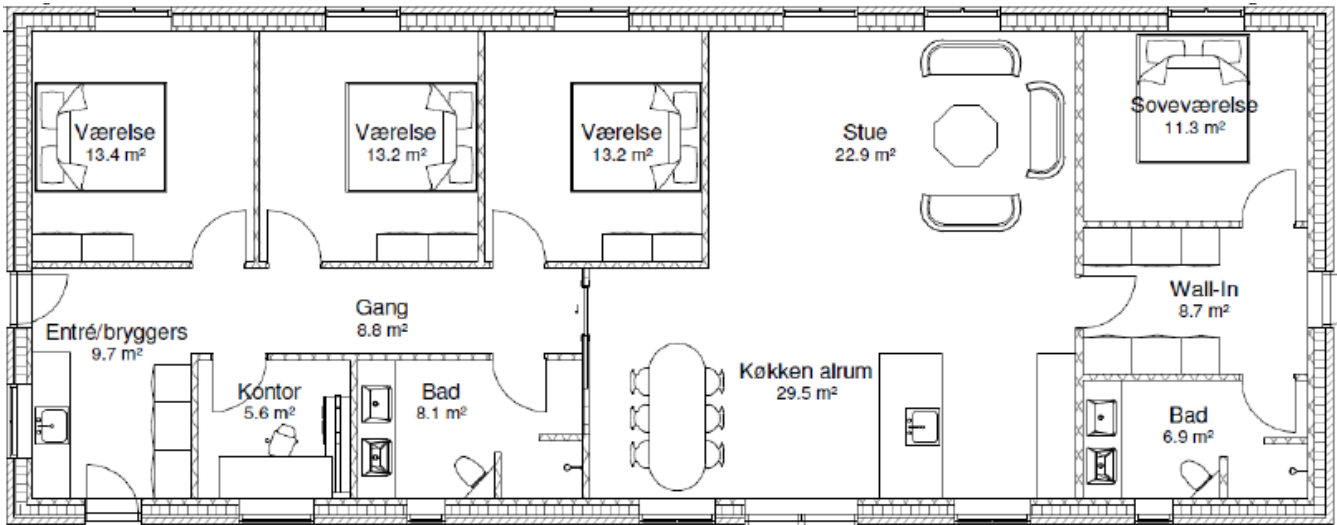


Vi har gjort alt for at sikre, at indholdet af dette dokument er så nøjagtigt som muligt.

Bemærk venligst, at tekniske specifikationer kan variere fra land til land. Panelbyg / Recticel Insulation påtager sig intet ansvar for administrative fejl og forbeholder sig retten til at ændre informationen uden forudgående varsel.

Dette dokument opretter, specificere, ændre eller erstatter ikke nye eller eksisterende kontraktlige forpligtelser, som er aftalt mellem Panelbyg / Recticel Insulation og brugeren.

Lysindfald i bolig med 408 mm ydervæg med PIR isolering kl. 22

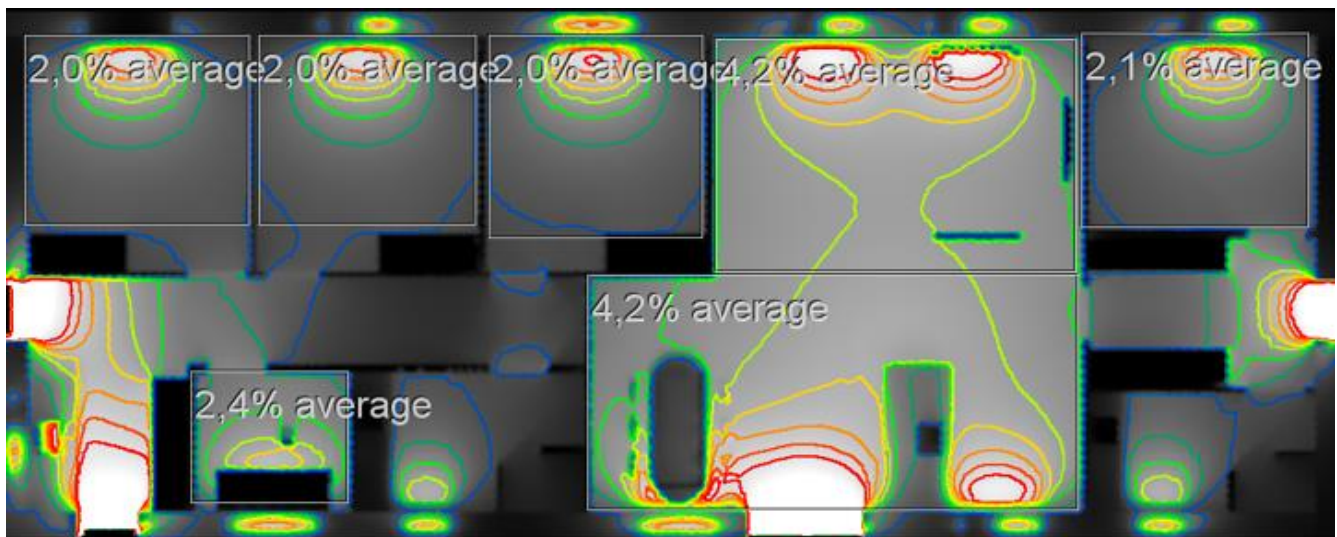


Arealer:

Brutto: 180,6 m² / Netto: 157,0 m²

Ydervægskonstruktion samlede tykkelse:

PIR Isolering kl. 22 / u-værdi på 0,12 = 408 mm



Vi har gjort alt for at sikre, at indholdet af dette dokument er så nøjagtigt som muligt.

Bemærk venligst, at tekniske specifikationer kan variere fra land til land. Panelbyg / Recticel Insulation påtager sig intet ansvar for administrative fejl og forbeholder sig retten til at ændre informationen uden forudgående varsel.

Dette dokument opretter, specificerer, ændrer eller erstatter ikke nye eller eksisterende kontraktlige forpligtelser, som er aftalt mellem Panelbyg / Recticel Insulation og brugeren.

PIR fordele

- Konstruktionen kan oftest reduceres og dermed anvendes der færre / mindre byggematerialer, hvilket kan bidrage til mindre spild
- Bedre udnyttelsesprocent af boligen = kan give flere netto m²
- Kan bidrage til bedre lysindfald
- Letvægtsmateriale = lettere håndtering og god arbejdsmiljø
- Lang levetid - takket være den høje kvalitet og holdbarhed
- Lav energiforbrug ved fremstilling
- Mindre isoleringsvolumen = Lavere transportomkostninger samt mindre håndtering på byggepladsen
- Fugtresistent / diffusionstæt isolering = ikke modtagelig for råd og svamp
- Isoleringen samt Emballagen er genanvendelig
- Recticel produktion er miljøcertificeret ISO 14001-certificerede
- PEFC mærket flerlagsfolie på flere af produkterne



Vi har gjort alt for at sikre, at indholdet af dette dokument er så nøjagtigt som muligt.

Bemærk venligst, at tekniske specifikationer kan variere fra land til land. Panelbyg / Recticel Insulation påtager sig intet ansvar for administrative fejl og forbeholder sig retten til at ændre informationen uden forudgående varsel.

Dette dokument opretter, specificere, ændre eller erstatter ikke nye eller eksisterende kontraktlige forpligtelser, som er aftalt mellem Panelbyg / Recticel Insulation og brugeren.

PANELBYG

Panelbyg blev stiftet i 2004.

I starten var det primært salg af PIR sandwichpaneler, stålplader og stålåse til landbruget. I dag levere Panelbyg til alle former for byggeri i både Danmark og Norge.

Panelbyg tænker på kreative og innovative løsninger indenfor byggeri hvad enten der er tale om sandwichpaneler til landbrug, industrihaller, firma domiciler, padelhaller, m.m. eller isolering til reovering eller nybyggeri.

Panelbyg har udviklet og udvidet sortimentet, sådan at vi i dag kan håndtere alle forespørgsler indenfor sandwichpaneler hvad enten det er PIR skums paneler, stenuidspaneler, stålplader eller stålåse.

Udover det kan vi også tilbyde et bredt udvalg indenfor effektiv PIR isoleringsplader til hele byggeriet.

Panelbyg arbejder aktivt på høj standard og har seriøse leverandører på markedet indenfor alle produktgrupperne.

Panelbyg lægger vægt på:

- Tilfredse kunder og bestræber os på at yde den bedste service hver gang.
- God kvalitet til rette tid og pris.
- Den rette planlægning og logistik er vigtige delelementer i et godt og rationelt byggeri. Vores filosofi er at isolering ikke skal fylde mere end højest nødvendigt, da det optager unødigt plads og reducerer de effektive m² i bygningen. Derudover skal kvaliteten være i top, og montage processen være effektiv og tidsbesparende. Udover de ovenstående hovedprodukter er Panelbyg også leveringsdygtige i en række produkter såsom:
 - Galvaniseret rionet (bruges til mange formål især havehegn m.v.)
 - Vakuumblyer (Sugekopper til at løfte, sandwichpaneler, stålplader, fliser, klinker osv. samt udlejning af disse.



Panelbyg
Industriparken 16
6880 Tarm - DK

Har du brug for råd og vejledning:
Ring til os på: +45 88321770
Mail til os på: Info@panelbyg.dk